

PRESSEMITTEILUNG

Salzburg, Februar 2026

PALFINGER präsentiert leistungsstarke Kranfahrzeuge auf der Dach und Holz 2026!

Köln, Dach und Holz Messe 2026 – Halle 7, Stand 119 & Freigelände Nord 04

*PALFINGER stellt auf der Dach und Holz 2026 in Köln innovative Kranfahrzeuglösungen für die Branchen Zimmerei, Dachdeckerhandwerk und Gerüstbau in den Mittelpunkt. Besucher finden PALFINGER mit einem Innenstand in **Halle 7, Stand 119** sowie einem großzügigen Außenstand im **Freigelände Nord 04**, auf dem die Geräte live vorgeführt und getestet werden können.*

*Im Fokus stehen zwei speziell auf die Anforderungen der Branche abgestimmte Fahrzeugkonzepte: der **PK 370 TEC mit heckmontiertem Mitnahmestapler** sowie der **PK 580 TEC im Sattelzugmaschinenkonzept**. Beide Lösungen verbinden hohe Hubleistung, Flexibilität und Effizienz – vom Betriebshof bis zur Baustelle.*

PK 370 TEC – kompakt, flexibel und effizient

Der PK 370 TEC überzeugt als vielseitige Branchenlösung für Gerüstbauer, Dachdecker und Holzbaubetriebe. Die Kombination aus frontmontiertem Ladekran und einem am Heck mitgeführten **FLS 25 Mitnahmestapler** ermöglicht einen durchgängigen Materialfluss ohne zusätzliche Logistikfahrzeuge.

Ein besonderes Highlight ist die **hydraulisch ausziehbare Ladefläche**, die sich um **1.000 mm von 5.500 mm auf bis zu 6.500 mm verlängern lässt**. So können auch längere Bauteile effizient transportiert werden. Der Mitnahmestapler erlaubt bereits im Betriebshof das Beladen des Fahrzeugs und verteilt auf der Baustelle das Material direkt rund ums Gebäude. Der Kran positioniert Bauteile präzise bis in große Höhen.

Mit Features wie SMART CONTROL, P-FOLD, MEMO, P-STAB sowie Seilwindentechnik bietet der PK 370 TEC ein hohes Maß an Bedienkomfort, Sicherheit und Leistungsfähigkeit – ideal für schnelle Montageprozesse auf beengten Baustellen.

Mike Geiger, Gebietsverkaufsleiter von LKW-Ladekränen bei PALFINGER, ist bereits voller Vorfreude:

„Wir planen und produzieren maßgeschneiderte Branchenkonzepte, die den Alltag unserer Kunden

effizienter gestaltet. Ob Dachstuhl, Gerüstmaterial oder lange Holzbalken – mit unseren Fahrzeugkonzepten bringen wir Leistung, Flexibilität und Sicherheit zusammen. Die Dach & Holz ist für uns der perfekte Ort, um das live zu zeigen und mit den Anwendern weiterzudenken“!

PK 580 TEC – maximale Leistung im variablen Sattelzugkonzept

Mit dem **PK 580 TEC** präsentiert PALFINGER ein leistungsstarkes Fahrzeugkonzept für besonders anspruchsvolle Transport- und Hebeaufgaben. Der Kran mit einem Hubmoment von **55,5 mt** und Reichweiten bis über **29 m** eignet sich perfekt für schwere Konstruktionen wie Dachstühle, große Holzbauteile oder lange Trägerelemente. Das Besondere: Das Fahrzeug ist als **Sattelzugmaschinenkonzept** aufgebaut. Dadurch kann es flexibel als **kurzes, wendiges Solofahrzeug** in engen Innenstadt- oder Baustellensituationen eingesetzt werden – oder bei Bedarf mit Sattelaufleger für den Transport besonders großer und schwerer Materialien.

Live erleben auf der Messe

Dank der Kombination aus Innen- und Außenstand haben Besucher die Möglichkeit, die Fahrzeuge nicht nur zu sehen, sondern **live zu testen und vorführen zu lassen**. PALFINGER Experten stehen vor Ort für Fachgespräche, Demonstrationen und individuelle Beratung zur Verfügung. PALFINGER zeigt auf der Dach und Holz 2026, wie moderne Kranfahrzeugtechnik den Arbeitsalltag von Dachdeckern, Zimmerern und Gerüstbauern effizienter, sicherer und wirtschaftlicher macht.

Warum ist PALFINGER auf der Dach & Holz?

Die Dach & Holz ist die Leitmesse für das Dachdecker-, Zimmerer- und Holzbauhandwerk – genau die Branchen, für die PALFINGER seit Jahren maßgeschneiderte Kran- und Fahrzeuglösungen entwickelt. Ziel des Messeauftritts ist es, praxisnahe Technik zu zeigen, die den Arbeitsalltag auf Baustellen messbar vereinfacht. PALFINGER versteht die Herausforderungen der Betriebe: steigender Zeitdruck, Fachkräftemangel, enge Baustellen, schwere Bauteile und hohe Sicherheitsanforderungen. Mit Lösungen wie dem PK 370 TEC mit Mitnahmestapler und dem PK 580 TEC im flexiblen Sattelzugkonzept zeigt PALFINGER, wie sich Transporte, Montage und Logistik in einem System bündeln lassen – effizient, sicher und wirtschaftlich. Auf der Dach & Holz 2026 geht es PALFINGER nicht nur um Produktpräsentation, sondern um den direkten Austausch mit Anwendern. Besucher können die Geräte live testen, Einsatzszenarien diskutieren und erleben, wie moderne Kranfahrzeugtechnik Prozesse beschleunigt, Personal entlastet und Projekte profitabler macht.

Veranstaltungsdetails

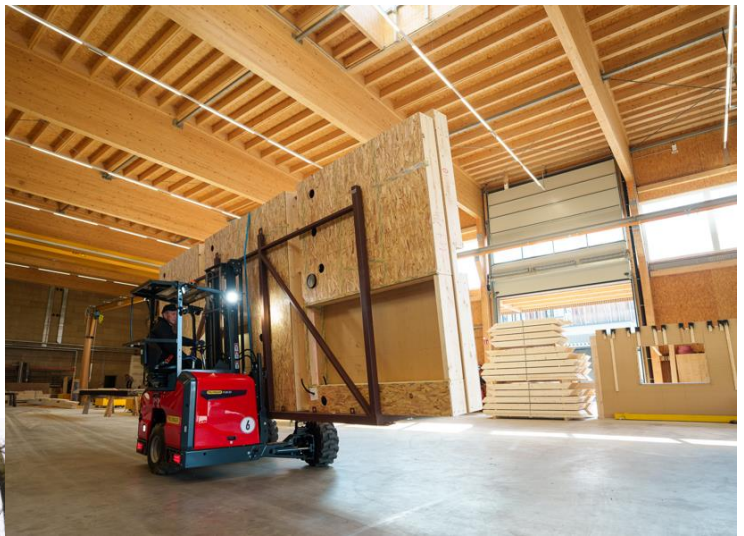
📍 **PALFINGER Messestand:** Halle 7, Stand 119 & Freigelände Nord 04

📅 **Datum:** 24. – 27. Februar 2026

🕒 **Öffnungszeiten:** täglich von 09:00 – 18:00 Uhr

🏢 **Veranstaltungsort:** Messe Köln

Wir freuen uns auf Ihren Besuch!



ÜBER DIE PALFINGER AG

Das internationale Technologie- und Maschinenbauunternehmen PALFINGER ist der weltweit führende Produzent und Anbieter innovativer Kran- und Hebelösungen. Mit rund 12.650 Mitarbeiterinnen und Mitarbeitern (ohne Berücksichtigung überlassener Arbeitskräfte), 30 Fertigungsstandorten und einem weltweiten Vertriebs- und Servicenetzwerk von rund 5.000 Stützpunkten stellt sich PALFINGER den Herausforderungen seiner Kunden und schafft daraus Mehrwert. PALFINGER setzt dabei konsequent seinen Weg als Anbieter innovativer, smarter Komplettlösungen mit gesteigerter Effizienz und besserer Bedienbarkeit fort und nutzt die Potenziale der Digitalisierung entlang der gesamten Produktions- und Wertschöpfungskette.

Die PALFINGER AG notiert seit 1999 an der Wiener Börse und erzielte 2023 einen Rekordumsatz von EUR 2,45 Mrd.

RÜCKFRAGEHINWEIS:

PALFINGER GmbH | D-83404 Ainring | Feldkirchener Feld 1 | Tel. +49 (0) 86 54 477 0 | PALFINGER.COM | info-de@palfinger.com

Text und entsprechendes Bildmaterial stehen unter „News“ auf der Internetseite www.palfinger.ag, www.palfinger.com zur Verfügung.